



## Anleitung zur Einbindung der AC ELWA®-E in Loxone Config

### 1. Grundeinstellungen an der AC ELWA-E

Vor Inbetriebnahme lesen Sie bitte unbedingt die dem Gerät beiliegende Montageanleitung, sowie die online verfügbare Betriebsanleitung.

Per Web-Interface ist im AC ELWA-E Setup bei den Steuerungs-Einstellungen „Modbus TCP“ auszuwählen (siehe AC ELWA-E Betriebsanleitung).



Die AC ELWA-E benötigt zum Betrieb nur den Miniserver Go.

### 2. Beschreibung der Protokolle für http und Modbus TCP

Diese sind in einem gesonderten Dokument beschrieben, welches auf Anfrage zur Verfügung gestellt wird.

### 3. Einbindung der AC ELWA-E in Loxone Config



Punkte 1 und 2 ab Loxone Config 8.1 nicht erforderlich

1. xml-Datei mit dem Software-Paket „Loxone Package AC ELWA-E“ von [www.my-pv.com](http://www.my-pv.com) herunterladen
2. xml Datei „MB\_my-PV AC ELWA-E.xml“ in folgendes Verzeichnis kopieren:

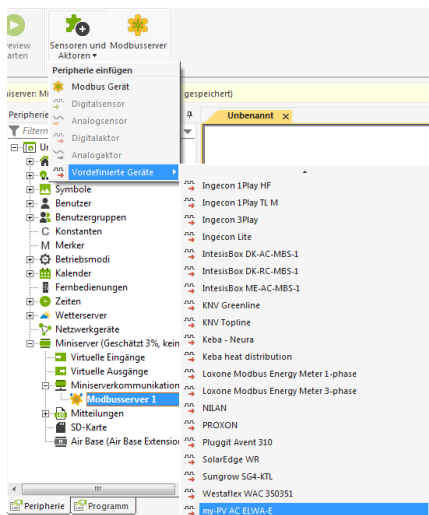
**C:\ProgramData\Loxone\Loxone Config 8.0\Templates\Comm**

Der Ordner „ProgramData“ ist ein von Betriebssystem MS Windows versteckter Ordner. Zum Einblenden der versteckten Ordner und Dateien ist die entsprechende Einstellung in den Windows-Ordneroptionen vorzunehmen.

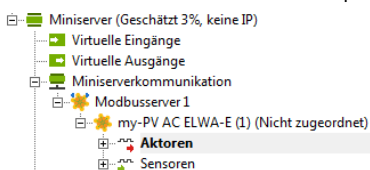


Der Ordner sollte jeweils in der aktuellen Version von Loxone Config sein. Wenn man das Programm aktualisiert, dann muss das xml file erneut in den Ordner kopiert werden!

3. Nach dem Neustart von Loxone Config unter Miniserver – Miniserverkommunikation einen Modbusserver hinzufügen.
4. Über den Button „Sensoren und Aktoren“ – Vordefinierte Geräte – my-PV AC ELWA-E hinzufügen.



## 5. Die AC ELWA-E erscheint in der Peripherie



## 6. AC ELWA-E mit Regelung verknüpfen

Dazu ist ein einfaches Beispiel im Software-Paket „Loxone Package AC ELWA-E“ auf [www.my-pv.com](http://www.my-pv.com) verfügbar



**⚠ ACHTUNG:** Der „Set Power“ Befehl ist zyklisch (beispielsweise alle 5 Sekunden) an die AC ELWA-E zu senden. Die entsprechende Einstellung wird unter „Miniserverkommunikation“ vorgenommen!

Änderungen vorbehalten.

my-PV GmbH  
Teichstrasse 43, 4523 Neuzeug  
[www.my-pv.com](http://www.my-pv.com)

**MYPV**