

Interfaccia USB ELWA®

Interfaccia USB per ELWA / AC ELWA / PLA

Istruzioni di montaggio e d'uso



Uso conforme

L'interfaccia USB ELWA è destinata solo all'uso con i riscaldatori elettrici di acqua calda della serie ELWA. Esso crea il collegamento tra il computer Windows e l'interfaccia IR interna. A tale scopo, sul pc va installato un driver senza licenza "Virtual Com Port Driver" della FTDI®.

Un uso differente rispetto a quanto appena descritto può causare danni al prodotto ed è inoltre legato a rischi quali cortocircuito e danni all'interfaccia USB del computer. Devono essere assolutamente osservate le indicazioni di sicurezza e le informazioni sull'uso in questo manuale e nelle istruzioni per il montaggio.

Il prodotto è conforme ai requisiti legali, nazionali ed europei. Nome commerciale e denominazione del prodotto sono marchi registrati della my-PV GmbH. Tutti i diritti riservati.

La fornitura comprende

- Interfaccia USB ELWA
- Cavo USB 1,5 m
- Istruzioni d'uso



Indicazioni di sicurezza

In fase di montaggio e collegamento devono essere osservate le norme pertinenti. In caso di danni riconducibili all'inosservanza di queste istruzioni d'uso, si estingue la garanzia.

Esclusione di responsabilità e garanzia

L'esclusione di responsabilità e garanzia vale per:

- danni a persone o cose causati da un uso improprio o dall'inosservanza delle indicazioni di sicurezza e delle istruzioni d'uso.
- danni conseguenti, in particolare al pc
- modifiche arbitrarie, scomposizioni o altri interventi sul dispositivo, modifica al dispositivo

Montaggio

ELWA e PLA hanno un'interfaccia IR che si trova dietro la finestra dei LED:



interfaccia IR

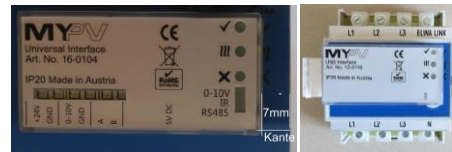
Una comunicazione impeccabile tra ELWA o PLA e l'interfaccia USB è garantita solo con un posizionamento preciso.

L'interfaccia USB viene applicata davanti la finestra con le strisce autoadesive. Osservare le seguenti procedure:

1. pulire la pellicola dell'ELWA e del PLA con un detergente per vetri.
2. Rimuovere la pellicola bianca dalle strisce autoadesive
3. Posizionare con precisione l'interfaccia USB:

a sinistra: sull'ELWA

a destra: sul PLA



4. premere per 5 secondi

Le strisce autoadesive si possono rimuovere dall'ELWA tirando la parte sporgente e non lasciano residui. Si consiglia di riapplicarlo usando le Powerstrips® Tesa.

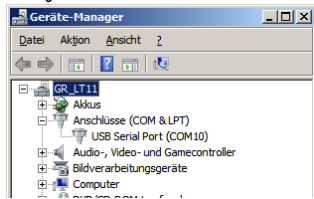
Installazione del driver Com Port

1. Collegare il cavo USB dell'interfaccia USB ELWA al pc Windows.
2. A seconda della versione del sistema operativo, il driver richiesto sarà installato automaticamente (è necessario un collegamento Internet) oppure è richiesta una installazione manuale.
3. I driver si trovano al sito www.my-pv.com

Installazione del programma Windows

1. Scaricare il relativo software ELWA dal sito www.my-pv.com.
2. Avviare il software (non è necessaria l'installazione)
3. Selezionare il menu "Impostazioni" - "Interfaccia"
4. Scegliere la porta COM Se sul pc sono installate più porte COM, selezionare il numero della porta giusta nel Device

Manager:



5. Chiudere e riavviare il programma.
6. Se l'ELWA è in funzione, il collegamento viene instaurato automaticamente.

Eliminazione dei difetti

Il dispositivo non presenta componenti che possono essere riparati dall'utilizzatore. In caso di avaria si consiglia di contattare il rivenditore autorizzato.

Smaltimento



Il materiale d'imballaggio va conservato oppure adeguatamente smaltito.

Alla fine della sua durata smaltire il prodotto conformemente alle norme legali in vigore.

Dichiarazione di conformità CE

La ditta my-PV GmbH, Teichstrasse 43, A-4523 Neuzeug dichiara con la presente che il prodotto

Interfaccia USB ELWA



è conforme alle seguenti direttive e norme:
EN61000-6-2, EN61000-6-3

La ditta sopra nominata mette a disposizione documenti a prova dell'adempimento degli obiettivi di sicurezza e dei principali requisiti di protezione.

Neuzeug, 31.10.2016 Dr. Gerhard Rimpler, Amministratore delegato

Dati tecnici

Interfacce

Lato ELWA / PLA	IR bidirezionale
Lato USB	USB 2.0 tramite porta COM virtuale

Dati generali

Lunghezza cavo	1,5 m
Campo di temperatura di esercizio	5 - 40°C
Dimensioni (LxAxP)	60 x 30 x 10 mm

Con la riserva di modifiche.

my-PV GmbH
Teichstrasse 43
A-4523 Neuzeug
www.my-pv.com